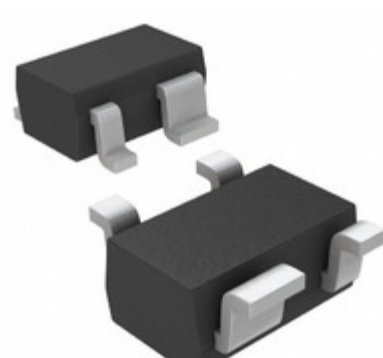


MAX6386XS16D1+T



Obrázky jsou pouze orientační.
Podrobné informace o produktu naleznete v části Technické údaje produktu.
Koupit MAX6386XS16D1+T s důvěrou od Component-World.HK, 1 rok záruka



Part Number: [MAX6386XS16D1+T](#)

Výrobce: [Maxim Integrated](#)

Popis: IC MPU/RESET CIRC 1.58V SC70-4

Datový list: [Part Numbering System](#)

[MAX6381-90](#)

RoHS Status: Bez olova / V souladu RoHS

Ship From: Hong Kong

Shipment Way: DHL/Fedex/TNT/UPS/EMS

[Request For Quotation](#)

PARAMETR PRODUKTU

Part Number	MAX6386XS16D1+T	Výrobce	Maxim Integrated
Popis	IC MPU/RESET CIRC 1.58V SC70-4	Stav volného vedení / RoHS	Bez olova / V souladu RoHS
Dostupné množství	44130 pcs	Datový list	Part Numbering System MAX6381-90
Kategorie	Integrované obvody (IC)	Napětí - Práh	1.58V
Typ	Simple Reset/Power-On Reset	Dodavatel zařízení Package	SC-70-4
Série	-	resetování Prodleva	1 ms Minimum
resetovat	Active Low	Obal	Tape & Reel (TR)
Paket / krabice	SC-82A, SOT-343	Výstup	Open Drain or Open Collector
Provozní teplota	-40°C ~ 125°C (TA)	Počet napětí Sledované	1
Typ montáže	Surface Mount	Úroveň citlivosti na vlhkost (MSL)	1 (Unlimited)
Výrobní standardní doba výroby	7 Weeks	Stav volného vedení / RoHS	Lead free / RoHS Compliant
Detailní popis	Supervisor Open Drain or Open Collector 1 Channel SC-70-4	Číslo základní části	MAX6386

Component-World.com je spolehlivý distributor elektronických součástek. Specializujeme se na všechny elektronické komponenty řady Maxim Integrated. Máme 44130 kusy Maxim Integrated MAX6386XS16D1+T na skladě dostupných. Vyžádejte si citát z distributora součástí elektroniky na Component-World.com, náš prodejní tým vás bude kontaktovat do 24 hodin.

RFQ Email: info@Components-World.com

SOUVISEJÍCÍ PRODUKTY

	Část#: MAX6386XS23D3+T Popis: IC MPU/RESET CIRC 2.31V SC70-4	Výrobci: Maxim Integrated	Dotaz
	Část#: MAX6386XS21D3+T Popis: IC MPU/RESET CIRC 2.10V SC70-4	Výrobci: Maxim Integrated	Dotaz
	Část#: MAX6386LT33D4+T Popis: IC MPU/RESET CIRC 3.30V 6-UDFN	Výrobci: Maxim Integrated	Dotaz
	Část#: MAX6386LT28D7+T Popis: IC MPU/RESET CIRC 2.80V 6-UDFN	Výrobci: Maxim Integrated	Dotaz
	Část#: MAX6386XS23D2+T Popis: IC MPU/RESET CIRC 2.31V SC70-4	Výrobci: Maxim Integrated	Dotaz
	Část#: MAX6386LT30D1+T Popis: IC MPU/RESET CIRC 3.00V 6-UDFN	Výrobci: Maxim Integrated	Dotaz
	Část#: MAX6386XS22D3-T Popis: IC MPU/RESET CIRC 2.19V SC70-4	Výrobci: Maxim Integrated	Dotaz
	Část#: MAX6386XS16D3-T Popis: IC MPU/RESET CIRC 1.58V SC70-4	Výrobci: Maxim Integrated	Dotaz
	Část#: MAX6386XS17D3-T Popis: IC MPU/RESET CIRC 1.67V SC70-4	Výrobci: Maxim Integrated	Dotaz
	Část#: MAX6386LT29D3+T Popis: IC MPU/RESET CIRC 2.93V 6-UDFN	Výrobci: Maxim Integrated	Dotaz
	Část#: MAX6386LT31D3+ Popis: IC SUPERVISOR	Výrobci: Maxim Integrated	Dotaz
	Část#: MAX6386LT31D3+T Popis: IC MPU/RESET CIRC 3.08V 6-UDFN	Výrobci: Maxim Integrated	Dotaz
	Část#: MAX6386XS16D3+T Popis: IC MPU/RESET CIRC 1.58V SC70-4	Výrobci: Maxim Integrated	Dotaz
	Část#: MAX6386XS22D3+ Popis: IC MPU/RESET CIRC 2.19V SC70-4	Výrobci: Maxim Integrated	Dotaz
	Část#: MAX6386LT44D3+ Popis: IC SUPERVISOR	Výrobci: Maxim Integrated	Dotaz
	Část#: MAX6386XS17D3+T Popis: IC MPU/RESET CIRC 1.67V SC70-4	Výrobci: Maxim Integrated	Dotaz
	Část#: MAX6386LT46D3+T Popis: IC MPU/RESET CIRC 4.63V 6-UDFN	Výrobci: Maxim Integrated	Dotaz
	Část#: MAX6386LT46D3+ Popis: IC SUPERVISOR	Výrobci: Maxim Integrated	Dotaz
	Část#: MAX6386XS16D1-T Popis: IC MPU/RESET CIRC 1.58V SC70-4	Výrobci: Maxim Integrated	Dotaz
	Část#: MAX6386LT44D3+T Popis: IC MPU/RESET CIRC 4.38V 6-UDFN	Výrobci: Maxim Integrated	Dotaz

Související klíčová slova pro **MAX6386XS16D1+T**

Maxim Integrated MAX6386XS16D1+T.	MAX6386XS16D1+T distributor	MAX6386XS16D1+T dodavatel	MAX6386XS16D1+T Cena
MAX6386XS16D1+T Stáhnout datasheet.	MAX6386XS16D1+T Datasheet.	MAX6386XS16D1+T Stock.	koupit MAX6386XS16D1+T.
Maxim Integrated MAX6386XS16D1+T.			